



G CONSELLERIA  
O SALUT  
I SERVEI SALUT  
B ILLES BALEARS

# CATÁLOGO UNIFICADO DE UNIFORMIDAD

**CATÁLOGO UNIFICADO IB-SALUT**

2016  
SERVEI DE SALUT DE LES ILLES BALEARS  
COMISIÓ TÈCNICA DE LENCERÍA Y UNIFORMIDAD

# ÍNDICE

LOGOTIPOS	PAG.	02
TOLERANCIAS Y MEDIDAS	PAG.	04
CALZADO	PAG.	06
UNIFORMIDAD	PAG.	11

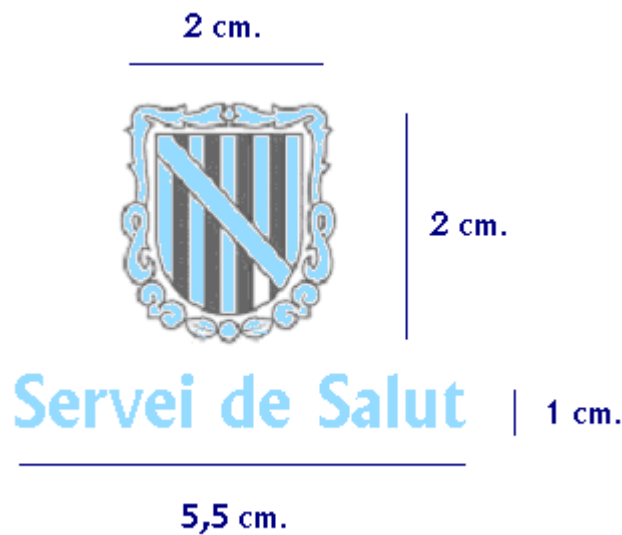
# LOGOTIPOS

\* Dado que la imagen corporativa del Govern de les Illes Balears está en proceso de cambio, se comunica que la información del presente anexo es provisional, y puede sufrir cambios debido a ello, siendo meramente informativa a los efectos de conformar las proposiciones de la presente licitación. Previo a los encargos con el futuro adjudicatario, se facilitarán los logos definitivos, así como cualquier otra información necesaria para realizar la producción del material adjudicado.

Para más información al respecto, se puede visitar y descargar el manual de identidad corporativa en la siguiente dirección web:

<http://mic.caib.es/sacmicrofront/archivopub.do?ctrl=MCRST7945ZI214681&id=214681>

## LOGOTIPO UNIFORMIDAD Y CALZADO



LETRA: Helvética 75 Bold

COLOR: Pantone 2905

CALZADO: Logo reducido

# TOLERANCIAS

## CUADRO DE TOLERANCIAS

DENSIDADES	+/- 1
NÚMERO DE HILO	+/- 2
GRAMAJE	+/- 5%
RESISTENCIA	+/- 3%
ESTABILIDAD DIMENSIONAL (Algodón)	6%
ESTABILIDAD DIMENSIONAL (Poliéster/Algodón)	2%

# CALZADO

## CALZADO

## ZAPATILLA DE SEGURIDAD

### CARACTERÍSTICAS

- Piel
- Con puntera acero o con puntera y plantilla acero (200J)
- Categoría S2 y S3
- Suela antideslizante poliuretano, aislante al frío y calor
- Horma ancha
- Ligero y cómodo
- Antiestático
- Marcado CE y norma UNE

### NUMERACIÓN:

Del 35 al 48

### COLOR:

Oscuro





# CALZADO

## ZAPATO CERRADO VELCRO

### CARACTERÍSTICAS

- Piel
- Suela antideslizante de poliuretano, aislante al frío y calor
- Categoría O1
- Horma ancha
- Ligero y cómodo
- Forrado en su interior con piel
- Antiestático
- Perforaciones para ventilación
- Marcado CE y norma UNE.

### NUMERACIÓN:

Del 35 al 48

### COLOR:

Blanco

### LOGO:

En lengüeta cierre velcro



**CALZADO****ZAPATO ABIERTO CON TIRA SUJECIÓN TRASERA****CARACTERÍSTICAS**

- Piel
- Suela antideslizante de poliuretano, aislante al frío y calor
- Categoría O1
- Horma ancha
- Ligero y cómodo
- Forrado en su interior con piel
- Antiestático
- Perforaciones para ventilación
- Tira de sujeción trasera cosida
- Marcado CE y norma UNE.

**NUMERACIÓN:**

Del 35 al 48

**COLOR:**

Blanco

**LOGO:**

Visible



# CALZADO

## ZUECO LAVABLE

### CARACTERÍSTICAS

- De poliuretano baja densidad
- Lavable en automática a 90°C
- Categoría O1
- Con cinta sujeción trasera
- Transpirable sin perforaciones superiores.
- Antideslizante
- Planta anatómica
- Marcado CE y norma UNE
- Antiestático

### NUMERACIÓN:

Del 35 al 48

### COLOR:

Verde  
Naranja  
Blanco

**LOGO:** En zona superior, troquelado o sistema similar que garantice su permanencia con los lavados.



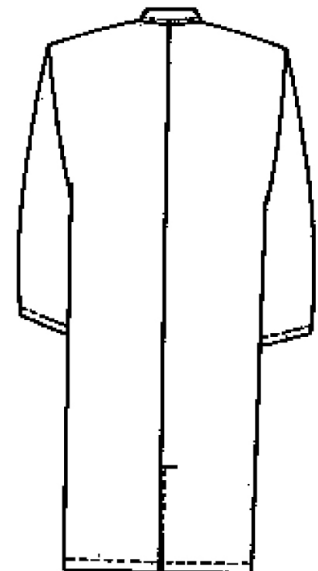
# UNIFORMIDAD

**UNIFORMIDAD****BATA UNISEX FACULTATIVO****CARACTERÍSTICAS:**

- Corte recto
- Abierta delante
- Abotonada con corchetes
- Cuello solapa
- Manga montada
- Bolsillo superior izquierdo y dos inferiores
- Sin cinturón

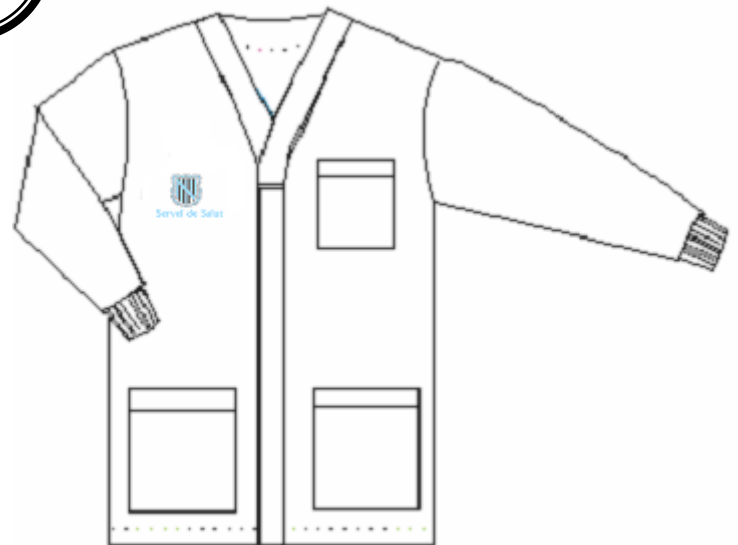
**COLOR:** Blanco**TALLAS:** SP-P-M-G- SG-EG-EEG**LOGOTIPO:** Situado en lado superior derecho (lado opuesto al bolsillo)**CARACTERÍSTICAS MINIMAS TEXTIL:**

- COMPOSICIÓN URDIMBRE: 65% Poliéster-35% Algodón
- COMPOSICIÓN TRAMA : 65% Poliéster-35% Algodón
- PESO GRAMOS X M2: 190
- Nº HILO EN URDIMBRE: 20 1/c
- Nº HILO EN TRAMA: 20 1/c
- DENSIDAD URDIMBRE: 37
- DENSIDAD TRAMA: 24
- RESISTENCIA URDIMBRE: 150
- RESISTENCIA TRAMA: 80
- VARIACIÓN LAVADO URDIMBRE: 5%
- VARIACIÓN LAVADO TRAMA: 3%
- SOLIDEZ A LA LUZ, CLORO Y LAVADO : 4-5
- LIGAMENTO: Sarga 2/1

**UNIFORMIDAD****BATA UNISEX SANITARIO**

**CARACTERÍSTICAS**

- Largo 3/4
- Corte recto
- Abierta delante
- Abotonada por corchetes con tapeta
- Cuello pico
- Manga montada con puño elástico
- 2 Bolsillos inferiores y uno superior izquierdo
- Sin cinturón

**COLOR:** Blanco**TALLAS:** SP-P-M-G- SG-EG-EEG**LOGOTIPO:** Situado en lado superior derecho (lado opuesto al bolsillo)**CARACTERÍSTICAS MINIMAS TEXTIL**

- COMPOSICIÓN URDIMBRE: 65% Poliéster-35% Algodón
- COMPOSICIÓN TRAMA : 65% Poliéster-35% Algodón
- PESO GRAMOS X M2: 190
- Nº HILO EN URDIMBRE: 20 1/c
- Nº HILO EN TRAMA: 20 1/c
- DENSIDAD URBIMBRE: 37
- DENSIDAD TRAMA: 24
- RESISTENCIA URDIMBRE: 150
- RESISITENCIA TRAMA: 80
- VARIACIÓN LAVADO URDIMBRE: 5%
- VARIACIÓN LAVADO TRAMA: 3%
- SOLIDEZ A LA LUZ, CLORO Y LAVADO : 4-5
- LIGAMENTO: Sarga 2/1

**CARACTERÍSTICAS**

- Largo 3/4
- Corte recto
- Abierta delante
- Abotonada por corchetes con tapeta azul
- Cuello pico con borde azul
- Manga montada con puño elástico
- 2 Bolsillos inferiores y uno superior izquierdo con bordes azules
- Sin cinturón

**COLOR:** Blanco

**TALLAS:** SP-P-M-G- SG-EG-EEG

**LOGOTIPO:** Situado en lado superior derecho (lado opuesto al bolsillo)

**CARACTERÍSTICAS MINIMAS TEXTIL**

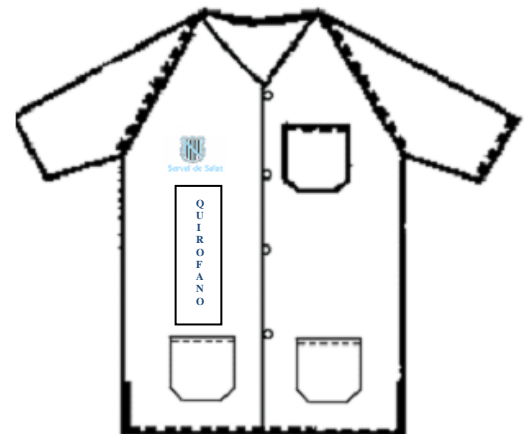
- COMPOSICIÓN URDIMBRE: 65% Poliéster-35% Algodón
- COMPOSICIÓN TRAMA : 65% Poliéster-35% Algodón
- PESO GRAMOS X M2: 190
- Nº HILO EN URDIMBRE: 20 1/c
- Nº HILO EN TRAMA: 20 1/c
- DENSIDAD URDIMBRE: 37
- DENSIDAD TRAMA: 24
- RESISTENCIA URDIMBRE: 150
- RESISTENCIA TRAMA: 80
- VARIACIÓN LAVADO URDIMBRE: 5%
- VARIACIÓN LAVADO TRAMA: 3%
- SOLIDEZ A LA LUZ, CLORO Y LAVADO : 4-5
- LIGAMENTO: Sarga 2/1

**CARACTERÍSTICAS**

- Delantero abierto con cuello en "V" alto
- Abotonado con corchetes
- Manga corta ranglan
- Bolsillo superior izquierdo y dos inferiores
- Aberturas laterales

**COLOR:** Blanco - Verde – Azul – Naranja**Pediatría:** Chaqueta blanca con dibujos infantiles de colores**TALLAS:** SP-P-M-G- SG-EG-EEG**LOGOTIPO:** Situado en lado superior derecho (lado opuesto al bolsillo).**CARACTERÍSTICAS MINIMAS DEL TEXTIL**

- COMPOSICIÓN URDIMBRE: 65% Poliéster-35% Algodón
- COMPOSICIÓN TRAMA : 65% Poliéster-35% Algodón
- PESO GRAMOS X M2: 230
- Nº HILO EN URDIMBRE: 14 1/c
- Nº HILO EN TRAMA: 14 1/c
- DENSIDAD URDIMBRE: 32
- DENSIDAD TRAMA: 20
- RESISTENCIA URDIMBRE: 140
- RESISTENCIA TRAMA: 50
- VARIACIÓN LAVADO URDIMBRE: 5%
- VARIACIÓN LAVADO TRAMA: 3%
- SOLIDEZ A LA LUZ, CLORO Y LAVADO : 4-5
- LIGAMENTO: Sarga 2/1

**CARACTERÍSTICAS LEYENDA**A elegir: QUIRÓFANO – UCI – EXTRACCIONES - PARITORIOMedidas: Largo 24 cm - Ancho 5,5 cmColor: Azul Pantone 2905Ubicación: Frontal derecho, en vertical

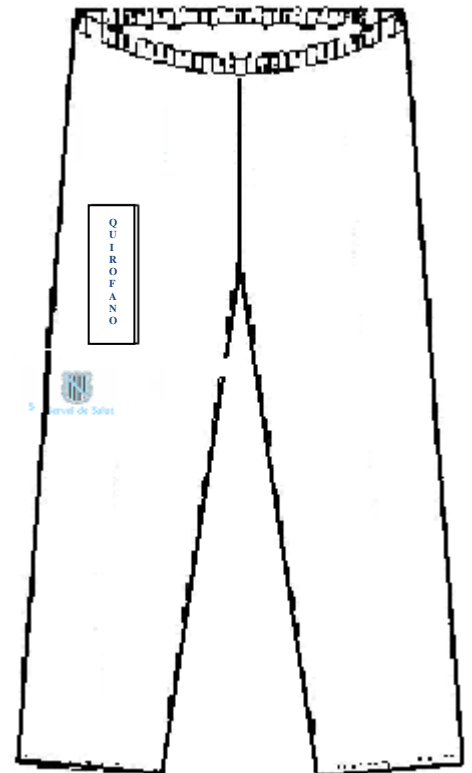


**CARACTERÍSTICAS**

- Recto sin bolsillos ni bragueta
- Ceñido por cinturilla elástica

**COLOR:** Blanco - Verde – Azul – Naranja**TALLAS:** SP-P-M-G- SG-EG-EEG**LOGOTIPO:** Situado a media pierna, en el lateral derecho.**CARACTERÍSTICAS MINIMAS DEL TEXTIL**

- COMPOSICIÓN URDIMBRE: 65% Poliéster-35% Algodón
- COMPOSICIÓN TRAMA : 65% Poliéster-35% Algodón
- PESO GRAMOS X M2: 230
- Nº HILO EN URDIMBRE: 14 1/c
- Nº HILO EN TRAMA: 14 1/c
- DENSIDAD URDIMBRE: 32
- DENSIDAD TRAMA: 20
- RESISTENCIA URDIMBRE: 140
- RESISTENCIA TRAMA: 50
- VARIACIÓN LAVADO URDIMBRE: 5%
- VARIACIÓN LAVADO TRAMA: 3%
- SOLIDEZ A LA LUZ, CLORO Y LAVADO: 4-5
- LIGAMENTO: Sarga 2/1

**CARACTERÍSTICAS LEYENDA****A elegir:** QUIRÓFANO – UCI – EXTRACCIONES - PARITORIO**Medidas:** Largo 24 cm - Ancho 5,5 cm**Color:** Azul Pantone 2905**Ubicación:** Frontal pierna derecha, en vertical.

**CARACTERÍSTICAS**

- Delantero abierto con cuello en "V" azul
- Abotonado con corchetes con tapeta azul
- Manga corta ranglan
- Bolsillo superior izquierdo y dos inferiores con bordes azules
- Aberturas laterales
- Serigrafiado el Servicio cuando se precise

**COLOR:** Blanco**TALLAS:** SP-P-M-G- SG-EG-EEG**LOGOTIPO** Situado en lado superior derecho (lado opuesto al bolsillo)**CARACTERÍSTICAS MINIMAS DEL TEXTIL**

- COMPOSICIÓN URDIMBRE: 65% Poliéster-35% Algodón
- COMPOSICIÓN TRAMA : 65% Poliéster-35% Algodón
- PESO GRAMOS X M2: 190
- Nº HILO EN URDIMBRE: 20 1/c
- Nº HILO EN TRAMA: 20 1/c
- DENSIDAD URDIMBRE: 37
- DENSIDAD TRAMA: 24
- RESISTENCIA URDIMBRE: 150
- RESISTENCIA TRAMA: 80
- VARIACIÓN LAVADO URDIMBRE: 5%
- VARIACIÓN LAVADO TRAMA: 3%



**CARACTERÍSTICAS:**

- Corte recto
- Bolsillos laterales, espalda y pierna derecha
- Cinturilla elástica parte trasera y mitad delantera
- Abrochado bragueta por botonadura interior

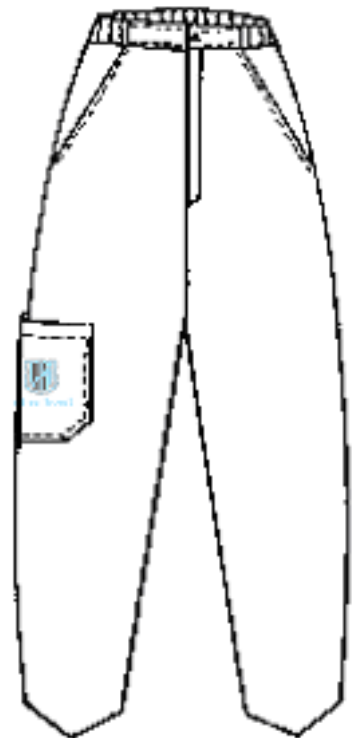
**COLOR:** Azul Marino –  
Blanco – Gris oscuro -  
Verde

**TALLAS:** de la 34 a la 60

**LOGOTIPO** Situado en  
bolsillo lateral

**CARACTERÍSTICAS MÍNIMAS TEXTIL;**

- COMPOSICIÓN URDIMBRE: 65% Poliéster-35% Algodón
- COMPOSICIÓN TRAMA : 65% Poliéster-35% Algodón
- PESO GRAMOS X M2: 240
- Nº HILO EN URDIMBRE: 1/40 TEX
- Nº HILO EN TRAMA: 1/40 TEX
- DENSIDAD URDIMBRE: 34
- DENSIDAD TRAMA: 21
- RESISTENCIA URDIMBRE: 100
- RESISTENCIA TRAMA: 50
- VARIACIÓN LAVADO URDIMBRE: 2%
- VARIACIÓN LAVADO TRAMA: 2%
- SOLIDEZ A LA LUZ, CLORO Y LAVADO : 3-4
- LIGAMENTO: Sarga



**CARACTERÍSTICAS:**

- Manga larga montada con puños
- Abrochada con 3 botones
- Cinturilla y puños elásticos

**COLOR:** Azul Marino – Blanco – Gris oscuro - Verde

**TALLAS:** S – M – L – XL – XXL - XXXL

**LOGOTIPO** Situado en lado superior derecho

**CARACTERÍSTICAS MÍNIMAS TEXTIL:**

- 50% Poliéster 50% Algodón
- Felpa neta



**CARACTERÍSTICAS:**

- Manga larga ranglan o montada con puños
- Abrochada con cremallera entera
- Bolsillos laterales.
- Acabado micropolar antipiling.
- Cordón de ajuste con topes
- Cinturilla y puños elásticos

**COLOR:** Azul Marino – Blanco – Gris oscuro - Verde

**TALLAS:** S – M – L – XL – XXL - XXXL

**LOGOTIPO** Situado en lado superior derecho

**CARACTERÍSTICAS MÍNIMAS TEXTIL:**

- 100% Poliéster
- Gramaje: 300 gr.

